

## Mauerschlitzer MS 1706 FR-Set



**NEU**

### MS 1706 FR-Set

#### Der neue FLEX Mauerschlitzer für schiebenden und ziehenden Schnitt

Das einzigartige patentierte Schwenksystem macht es möglich, sowohl ziehend für vertikale, als auch schiebend für horizontale Schnitte zu arbeiten. Somit wird das Anlegen von Mauernuten zum Verlegen von Kabeln und Leerrohren in jeder Lage zum Kinderspiel. Fräst zwei Parallelschnitte bis zu 35 mm Tiefe und 30 mm Breite. Auch beim Eintauchen ist eine optimale Absaugung gewährleistet und sorgt so in Kombination mit dem FLEX Spezialsauger S 36 M für eine minimale Staubbelastung für den Bediener.

TECHNISCHE DATEN	MS 1706 FR-SET
Schnitttiefe	0-35 mm
Nutbreite	10-30 mm
Scheibendurchmesser	140 mm
Leerlaufdrehzahl	7 500/min
Leistungsaufnahme	1400 Watt
Leistungsabgabe	950 Watt
Werkzeugaufnahme	M 14
Gewicht	3,7 kg
Bestell-Nr.	329.673



Schiebender Schnitt



Ziehender Schnitt



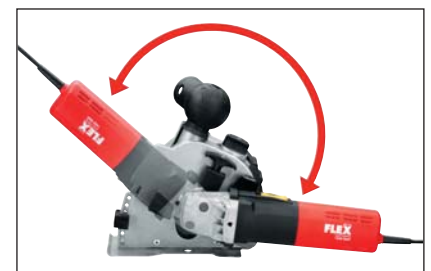
Ziehender Schnitt



**Problemloser Scheiben- und Abstandswechsel**  
Ohne zusätzliches Werkzeug kann die Schutzhaube geöffnet und die Schnellspannmutter gelöst werden. Somit lassen sich die Diamanttrennscheiben austauschen und die Distanzscheiben je nach gewünschter Nutbreite schnell umsetzen.

#### VORTEILE AUF EINEN BLICK

- FLEX Vierfach-FR-Elektronik: mit Drehzahlkonstanthaltung mittels Tachogenerator, Sanftanlauf, Überlastungsschutz und Temperaturüberwachung
- Schwenkbarer Motor, dadurch schiebender und ziehender Schnitt möglich
- Optimale Staubabsaugung und maximale Sicherheit durch geschlossene Schutzhaube
- Werkzeugloser Scheibenwechsel sowie werkzeuglose Nutbreitenverstellung
- Drehbarer Absaugstutzen
- Schnitttiefen-Einstellung
- Eintauch-Sperre
- Qualitäts-Abschaltkohle: schützt den Motor vor Beschädigungen
- Komplett im Set: mit Kunststoff-Tragekoffer und 2 Diamantjet VI - Speedcut Trennscheiben für schnelle Schnitte in Mauerwerk, Kalksandstein und Gasbeton



#### Der patentierte Dreh

Nur der FLEX-Mauerschlitzer macht es möglich, die Maschine für einen vertikalen ziehenden, als auch für einen schiebenden horizontalen Schnitt umzubauen. Entriegeln, umschwenken, einrasten lassen - fertig!



#### Drehbarer Absaugstutzen

Je nach Arbeitsrichtung kann der Schlauch des FLEX Industriestaubsaugers durch den drehbar gelagerten Stutzen so geleitet werden, dass er den Bediener nicht behindert.

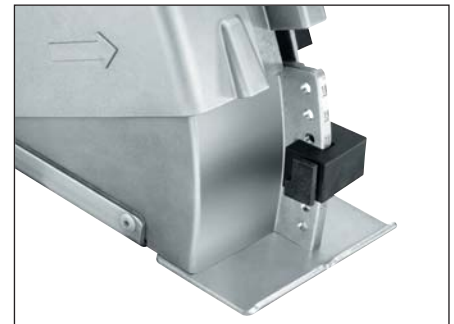
## Mauerschlitzer MS 1706 FR-Set

NEU



### GRUNDAUSSTATTUNG

Diamantjet VI - Speedcut		
140 mm Ø		334.464 (2x)
1 seitlicher Handgriff		194.034
1 SDS-Clic Schnellspannmutter M 14		253.049
Distanzscheiben		318.914 (5x)
Spannflansche		191.612 (2x)
1 Schlitzbrecher		229.253
1 Adapter für Staubabsaugung 28 mm		327.914
3 Kabelhalter		252.188
1 Kunststoff-Tragekoffer		327.034



### Einfache Schnitttiefen-Verstellung

Wie tief der gefräste Schlitz sein soll, wird mit Hilfe der Skala, die in 5-mm-Schritten eingeteilt ist, an der Schutzhaube eingestellt.

### Zubehör für MS 1706 FR-Set

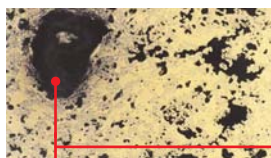
die neue  
Superschnelle!

### Diamantjet VI - Speedcut



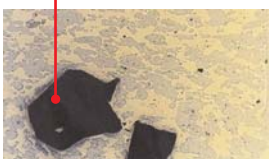
Für Schnitte in Mauerwerk, Kalkstein, Beton und Gasbeton. Mittels geripptem Belag und **innovativer HDS-Technologie (High Density Sintered)** äusserst schnittfreudig bei minimalem Andruck. Das Werkstück wird sauber und glatt getrennt.

Abmessung in mm	VE	Bestellnummer
140 Ø	1	334.464



Die mikroskopische Aufnahme eines herkömmlichen Diamantbelages zeigt deutlich eine ungenügende Einbindung des Diamantkornes in die Bindung sowie Hohlräume im Bindungssystem. Dies führt zu vorzeitigem Kornausbruch und hohem Verschleiß.

Diamant



Mikroskopische Aufnahme der Diamantjet VI - Speedcut mit **HDS-Technologie**. Die Bindungsbestandteile sind sehr homogen und weisen eine hohe Dichte auf sowie eine exakte Einbindung des Diamantkornes. Dadurch wird der Diamant sehr lange gehalten und optimal ausgenutzt. Eine hohe Lebensdauer sowie eine gute Schnittigkeit sind gewährleistet.

Erhältlich im guten Fachhandel bei:

### Diamantjet II



Für Fliesen und keramisch gebundene Werkstoffe zum Schlitzsen sehr präziser, scharfkantiger Schnitte.

Abmessung in mm	VE	Bestellnummer
140 Ø	1	252.290

### Diamantjet IV



Für schnelle Schnitte in Mauerwerk, Kalkstein und Beton. Besonders hart, mit großen Segmentabständen für bessere Kühlung und optimalen Staubauswurf.

Abmessung in mm	VE	Bestellnummer
140 Ø	1	303.593

### Schärfstein für Diamantwerkzeuge



Abmessung in mm	VE	Bestellnummer
320 x 160 x 30	1	251.756

VE = Verpackungseinheit

info@flex-tools.de  
www.flex-tools.de